

Ведомость рабочих чертежей основного комплекта

Лист	Наименование	Примечание
1	Общие данные	
2	Схема автоматизации	
3	Схема соединений внешних проводок	
4	План расположения оборудования и прокладки кабельных трасс. Узел 1. Разрезы 1-1...4-4	
5	Узел 2	

Ведомость ссылочных и прилагаемых документов

Обозначение	Наименование	Примечание
	Прилагаемые документы	
2022-016-233-АТХ.СО	Спецификация оборудования, изделий и материалов (монтаж)	
2022-016-233-АТХ.КЖ	Кабельный журнал	
2022-016-233-АТХ.ОЛ.PDT	Опросный лист на датчик перепада давления поз. 233PDT2103	
2022-016-233-АТХ.TVB	Перечень входных/выходных сигналов РСЧ	

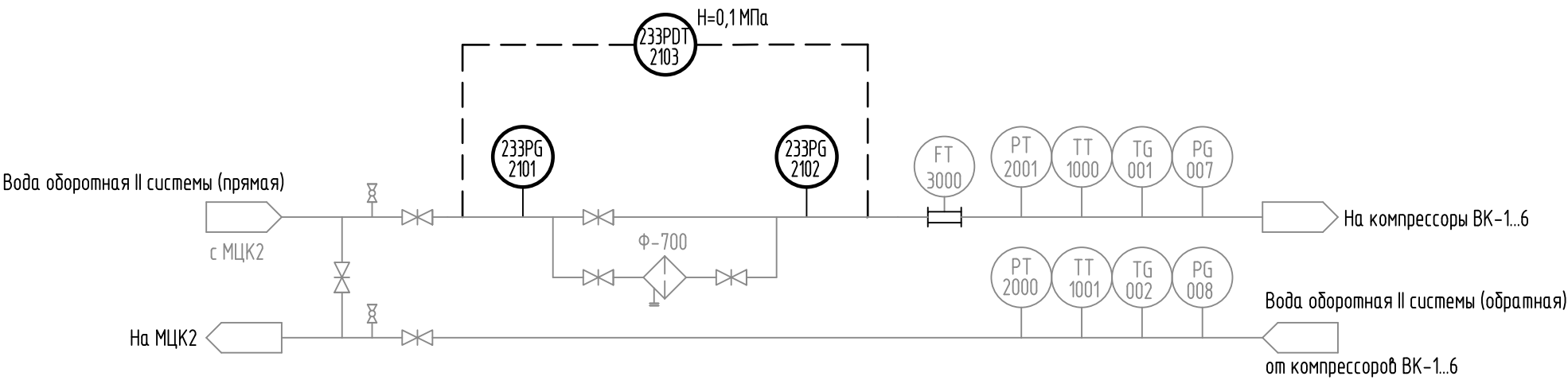
Условные обозначения

Поз. обозна-чение	Наименование	Примечание
●	Прибор, электроаппаратура и другое оборудование, устанавливаемое по месту	
— KA —	Кабель, проложенный в существующих лотках	
-----	Кабель, проложенный в существующих лотках в фальшполу	
---KAmp---	Импульсные трубки для датчика перепада давления	

Общие указания

- 1 Рабочая документация разработана на основании:
- задания на проектирование от 13.01.2023 г, утвержденного главным инженером филиала ООО “Русинвест” – “ТНПЗ” Бокиным И.В.;
 - задания от группы ТХ № 126–2022 от 14.12.2022 г.
- 2 Рабочая документация разработана с использованием утвержденной рабочей документации ш. 1/2010/ОКС/ЗОЧ–ИНО55–233–00–КА1.
- 3 Рабочая документация является интеллектуальной собственностью филиала ООО “РУСИНВЕСТ” – “ТНПЗ”.
- 4 Технические решения, принятые в рабочей документации, соответствуют заданию на проектирование, выданным техническим условиям, требованиям действующих технических регламентов, стандартов, сводов правил, других документов, содержащих установленные требования, и обеспечивают безопасную для жизни и здоровья людей эксплуатацию объекта при соблюдении предусмотренных чертежами мероприятий.
- 5 Рабочая документация разработана в соответствии с требованиями следующих технических регламентов и нормативных документов:
- Федеральный закон №116–ФЗ от 21.07.1997 “О промышленной безопасности опасных производственных объектов (в редакции от 04.11.2022);
 - “Общие правила взрывобезопасности для взрывопожароопасных химических, нефтехимических и нефтеперерабатывающих производств”, утвержденные приказом Ростехнадзора №533 от 15.12.2020;
 - ПУЭ Правила устройства электроустановок;
 - ГОСТ 21.408–2013 Правила выполнения рабочей документации автоматизации технологических процессов;
 - РМ4–6–84 Системы автоматизации технологических процессов. Проектирование электрических и трубных проводок;
 - ГОСТ Р 21.101–2020 “Основные требования к проектной и рабочей документации”;
 - СП 77.13330.2016 «Системы автоматизации».
- 6 При разработке рабочей документации отсутствуют впервые примененные технологические процессы, оборудование, конструкции, изделия и материалы.
- 7 Рабочей документацией предусматривается:
- монтаж манометров поз. 233PG2101, 233PG2102;
 - монтаж и подключение в систему АСУ ТП датчика перепада давления поз. 233PDT2103.
- 8 Перед нарезкой кабеля выполнить контрольный промер длины кабельной трассы.
- 9 Маркировка (буквенно–цифровое обозначение) на кабели и провода должна быть нанесена на пластиковую основу струйным способом печати с термическим закреплением символов.
- 10 Монтаж защитного заземления аппаратуры, приборов и кабелей выполнить в соответствии с требованиями СП 76.13330.2016 “Электротехнические устройства”, ПУЭ и инструкциями заводов–изготовителей.
- 11 Виды работ, которые оказывают влияние на безопасность здания или сооружения и для которых необходимо составлять акты освидетельствования скрытых работ, ответственных конструкций и участков сетей инженерно–технического обеспечения, в рабочей документации не предусмотрены.
- 12 Размещение приборов и кабельных трасс допускается уточнить по месту с соблюдением действующих норм и правил.
- 13 Монтажные и пуско–наладочные работы должны выполняться специализированной организацией, имеющей соответствующую лицензию.

						2022-016-233-АТХ			
						Техническое перевооружение установки снабжения техническим азотом и воздухом, тип. 233			
						филиала ООО "РУСИНВЕСТ" - "ТНПЗ"			
Изм.	Кол.уч.	Лист	№ док.	Подп.	Дата	Установка снабжения техническим азотом и воздухом	Стадия	Лист	Листов
Разраб.					15.02.23		Р	1	5
Н. контр.					15.02.23	Общие данные	Филиал ООО "РУСИНВЕСТ" - "ТНПЗ"		
ГИП					15.02.23				
Нач. отд.					15.02.23				



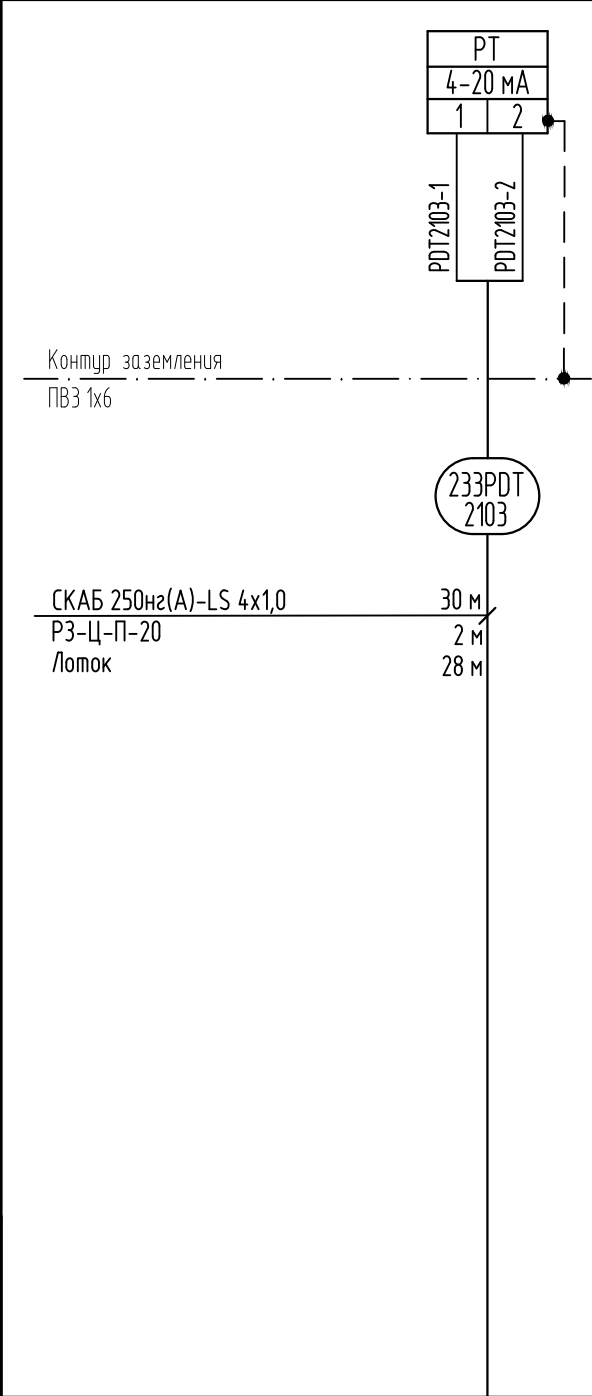
1 Буквенно-цифровые позиционные обозначения КИПиА соответствуют требованиям ГОСТ 21.208-2013.
2 Полное буквенно-цифровое обозначение КИПиА включает в себя в начале маркировки индекс "233" - установки снабжения техническим азотом.
3 Для автоматизированных систем управления предусматривается регистрация всех параметров, при этом буква "R", в функциональном обозначении не указывается.
4 Полный перечень блокировок, трубная обвязка и технологического оборудование отражены в функциональных схемах автоматизации на установку снабжения техническим азотом см. комплект ш. 1/2010/ОКС/304-ИН055-233-00-КА1

Условные обозначения

Поз. обозначение	Наименование	Примечание
233FT 3100	Прибор, устройство, установленный вне щита	

						2022-016-233-АТХ				
						Техническое перевооружение установки снабжения техническим азотом и воздухом, тип. 233 филиала ООО "РУСИНВЕСТ" - "ТНПЗ"				
Изм.	Кол. уч.	Лист	№ док.	Подп.	Дата					
Разраб.					15.02.23	Установка снабжения техническим азотом и воздухом		Стадия	Лист	Листов
								Р	2	
Н. контр.					15.02.23	Схема автоматизации		Филиал ООО "РУСИНВЕСТ" - "ТНПЗ"		

Наименование параметра и место отбора импульса	Установка снабжения техническим азотом и воздухом
	Давление
	Трубопровод ВО(пр.)–1 подачи оборотной воды II системы с МЦК2 на компрессоры ВК–1...6
Обозначение чертежа установки	
Позиция	233PDT2103

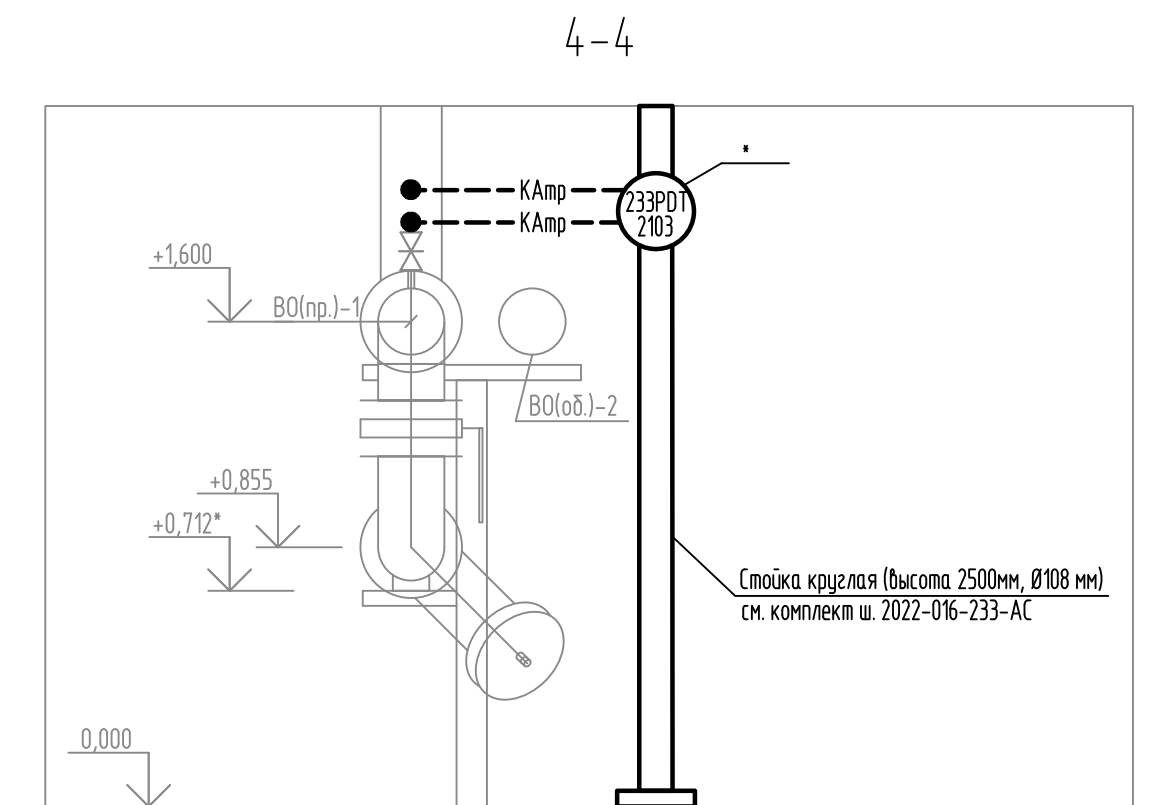
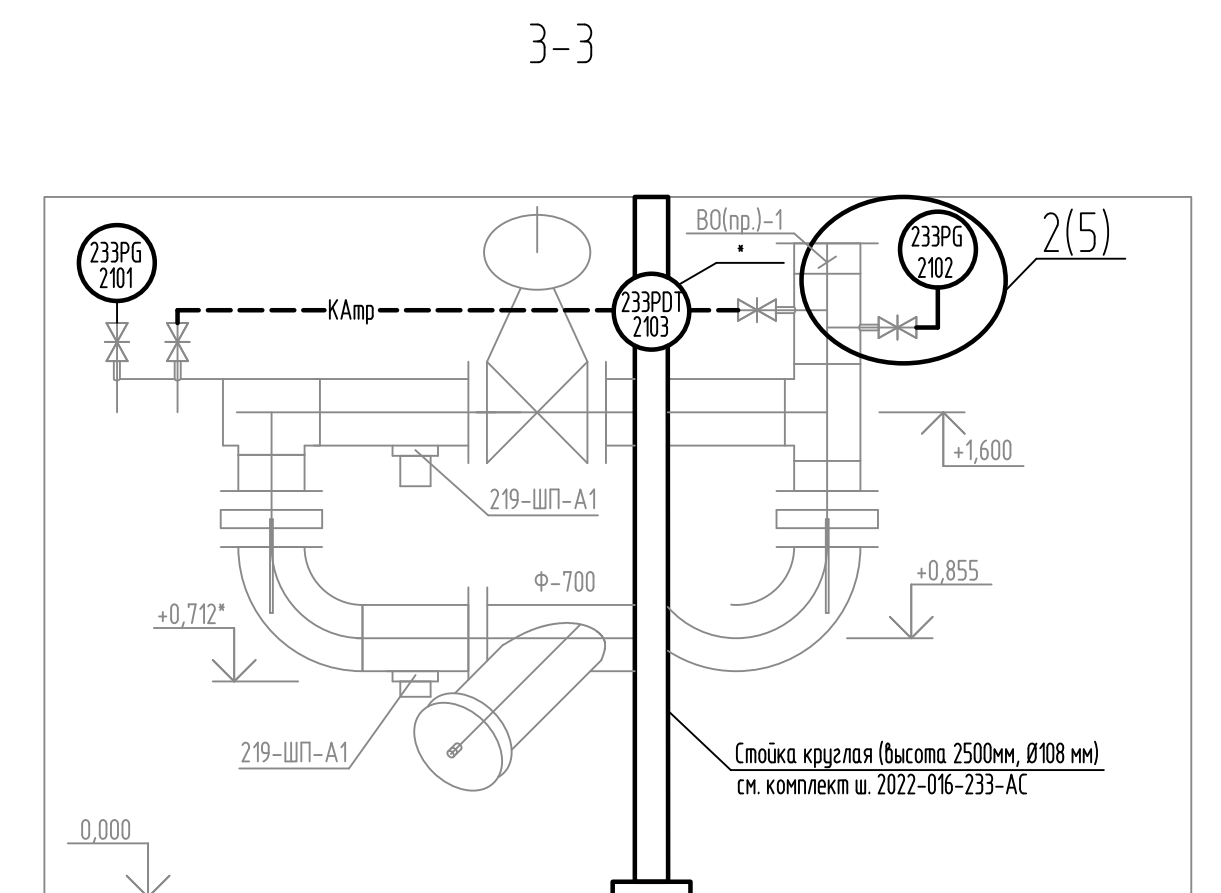
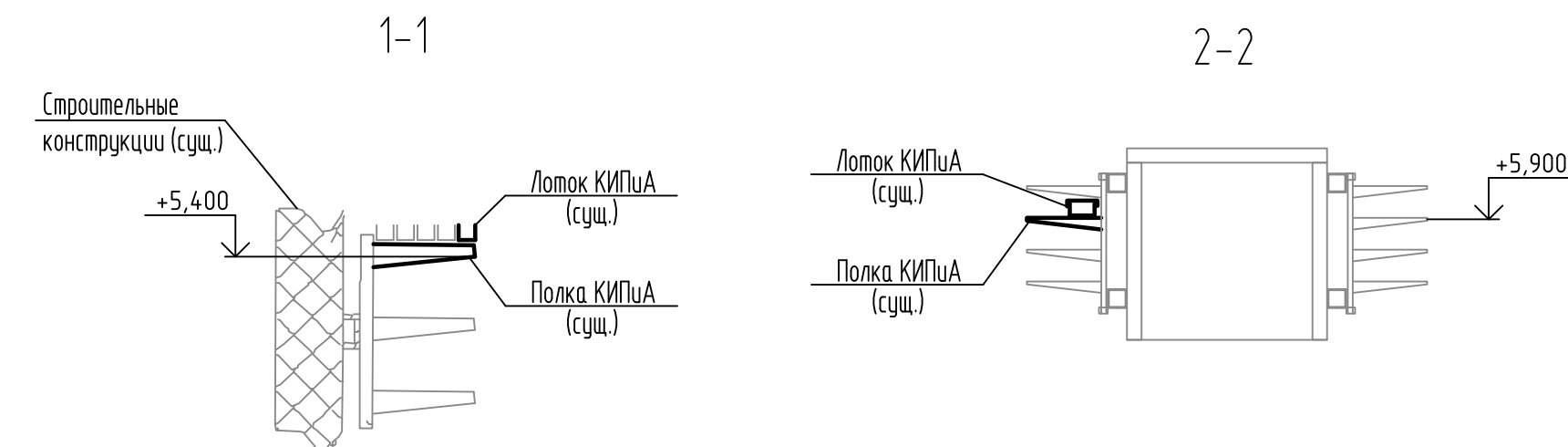
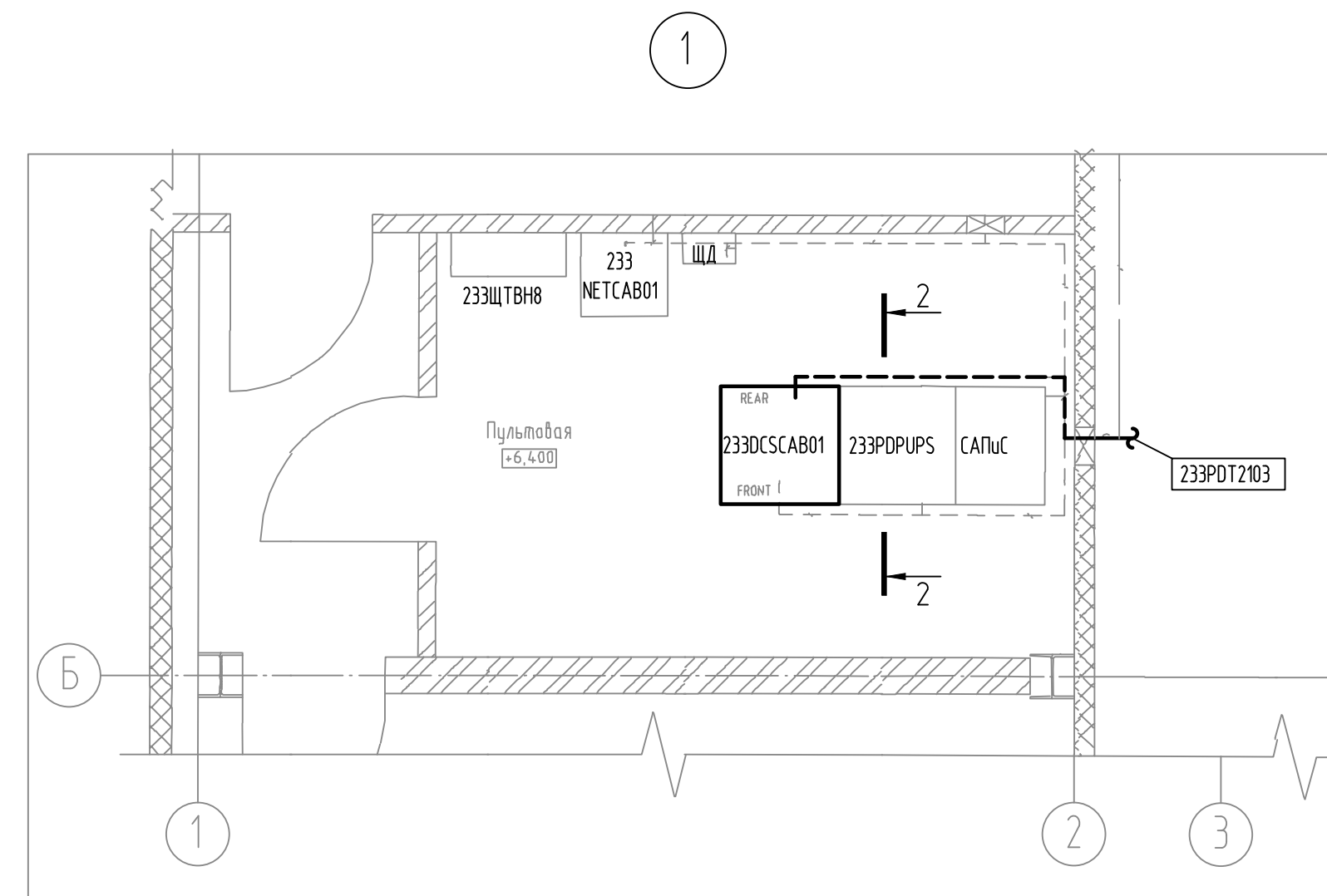
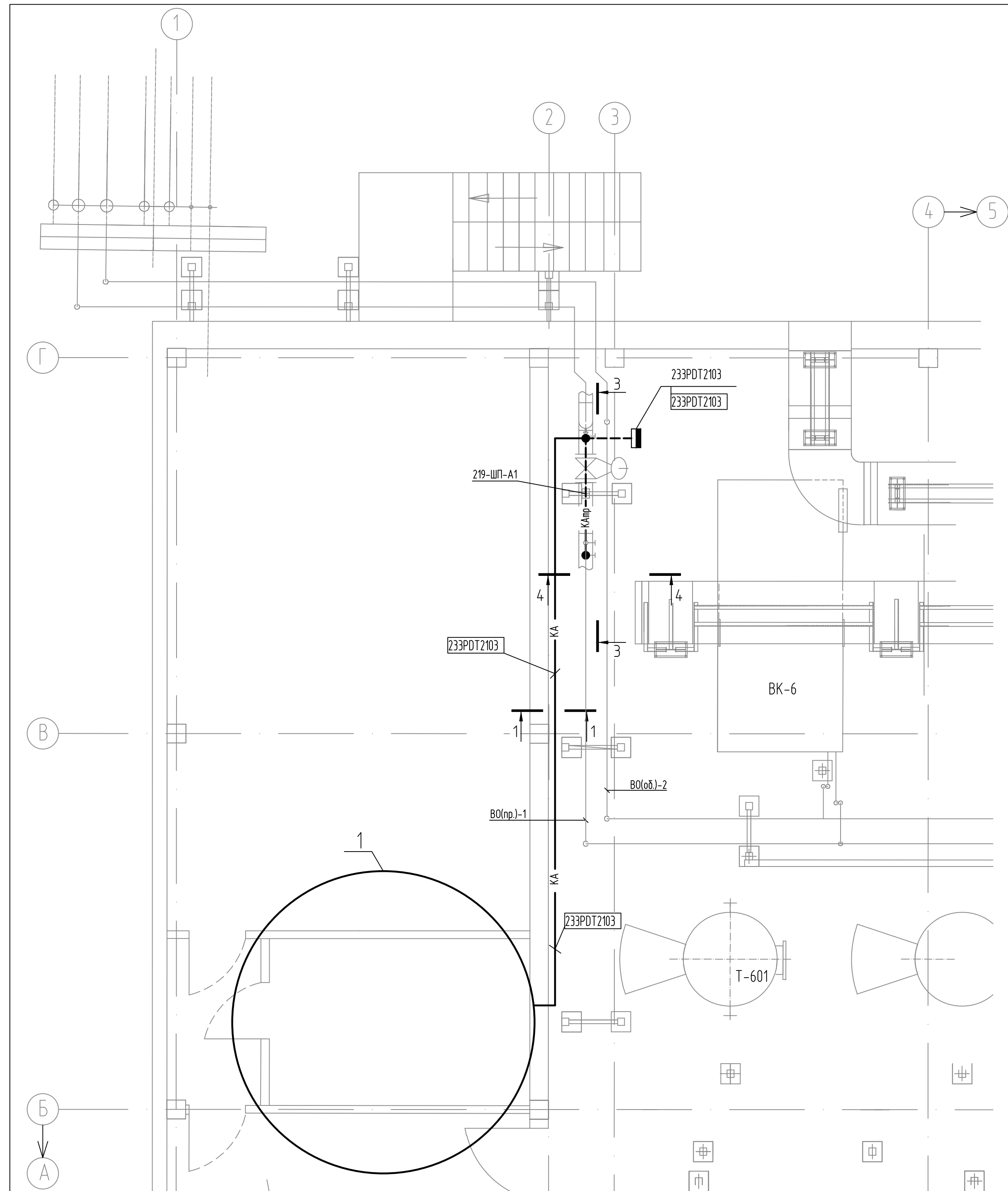


Инв. № подл	Подп. и дата	Взам. инв. №
Помещение пультовой (пом. 14)	Шкаф 233_DCS CAB01 gear	
XT11 PDT2103-1 PDT2103-2 AI(4-20 mA) 23 AI(4-20 mA) 24		

Перечень элементов

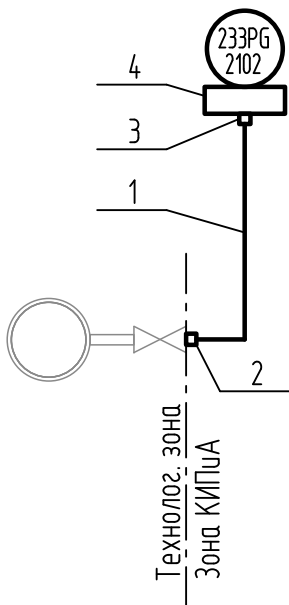
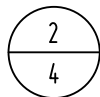
Поз. обозначение	Наименование	Ед. измерения	Кол.	Примечание
	Кабель многожильный СКАБ 250нг(А)-LS 4x1,0	м	30	
	Провод ПВЗ 1x6 УХЛЗ ТУ 3594-025-46671337-2012	м	1,5	
	Металлорукав РЗ-Ц-П-20	м	2	

						2022-016-233-АТХ			
						Техническое перевооружение установки снабжения техническим азотом и воздухом, тип. 233 филиала ООО "РУСИНВЕСТ" - "ТНПЗ"			
Изм.	Кол. уч.	Лист	№ док.	Подп.	Дата	Установка снабжения техническим азотом и воздухом	Стадия	Лист	Листов
Разраб.					15.02.23		р	3	
Н. контр.					15.02.23	Схема соединений внешних проводок	Филиал ООО "РУСИНВЕСТ" - "ТНПЗ"		



* - Высоту установки датчика перепада давления на стойке определить по месту при монтаже.

							2022-016-233-АТХ		
							Техническое перевооружение установки снабжения техническим азотом и воздухом, тип. 233		
							Филиала ООО "РУСИНВЕСТ" - "ТНЗ"		
Изм.	Кол.уч.	Лист	№ док.	Подп.	Дата				
Разраб.					15.02.23				
						Установка снабжения техническим азотом и воздухом	Стандия	Лист	Листов
							р	4	
Н. контр.					15.02.23	План расположения оборудования и прокладки кабельных трасс. Узел 1 Разрезы 1-1, 4-4	Филиал ООО "РУСИНВЕСТ" - "ТНЗ"		



Перечень элементов

Поз. обозначение	Обозначение	Наименование	Кол.	Примечание
1		Труба нержавеющая бесшовная 12Х18Н10Т	1	м
2	СВ 14хМ20	Соединение ввертное 12Х18Н10Т	1	шт.
3	СН 14хМ20	Соединение навертное 12Х18Н10Т	1	шт.
4	2В-05	Двухвентильный блок	1	шт.

Инв. № подл	Взам. инв. №										