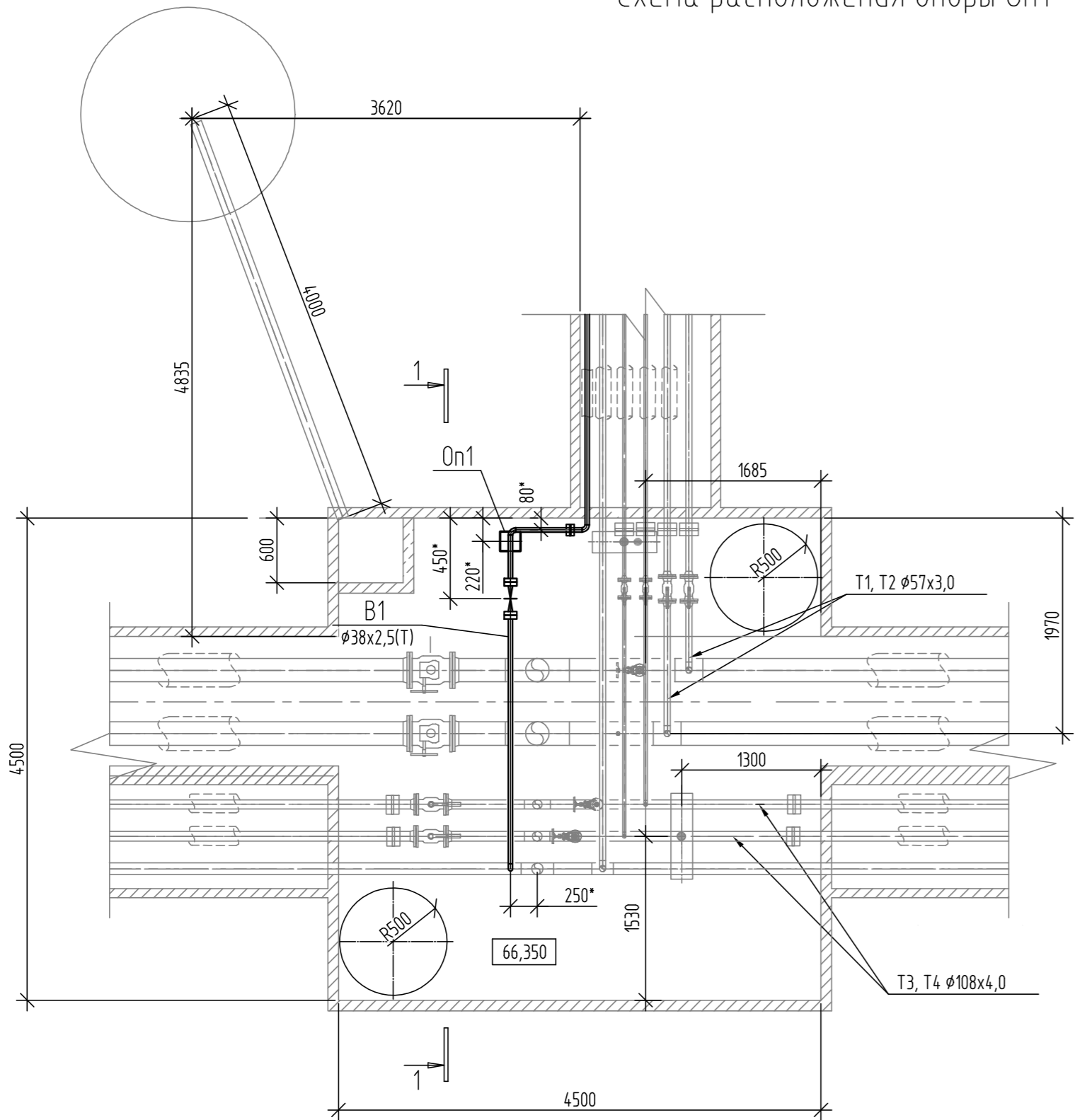
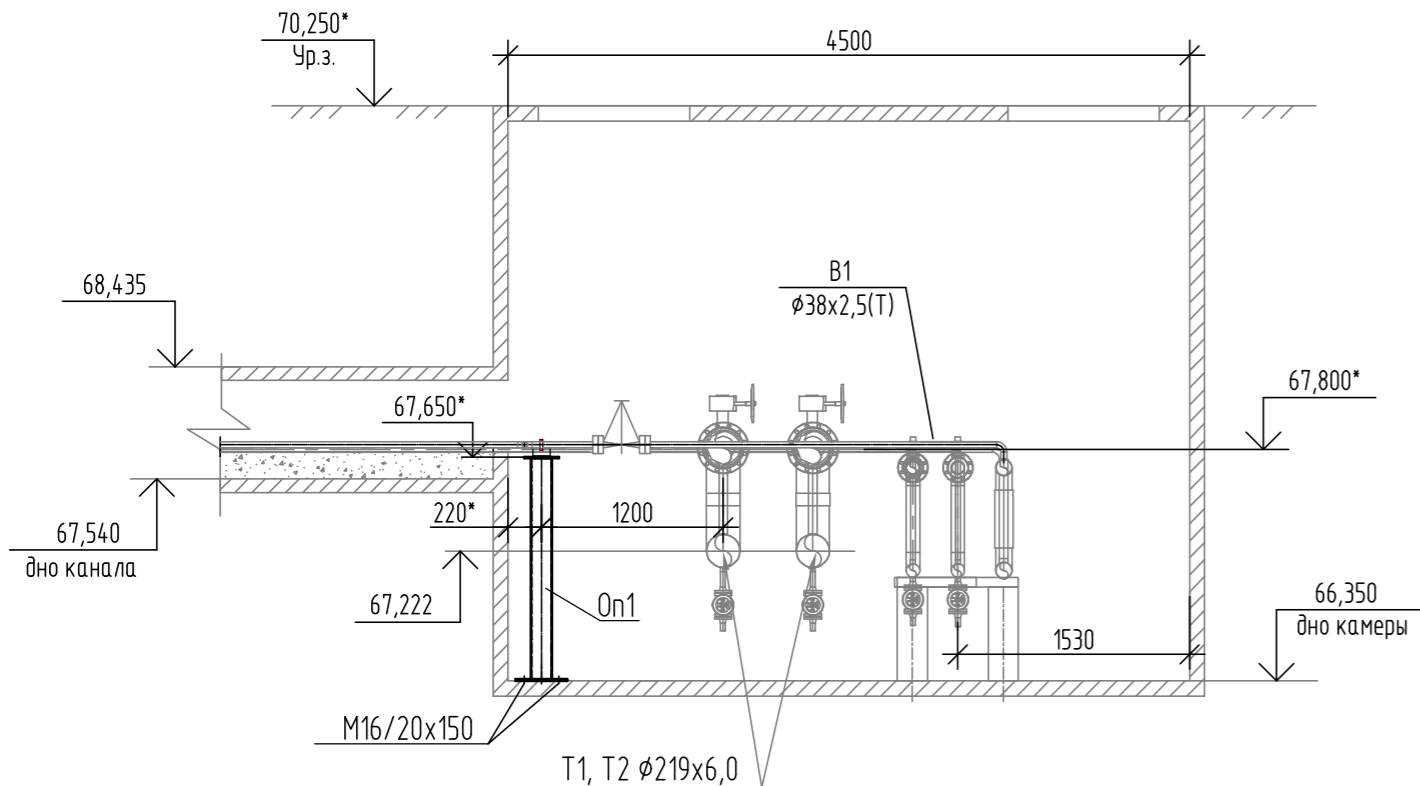


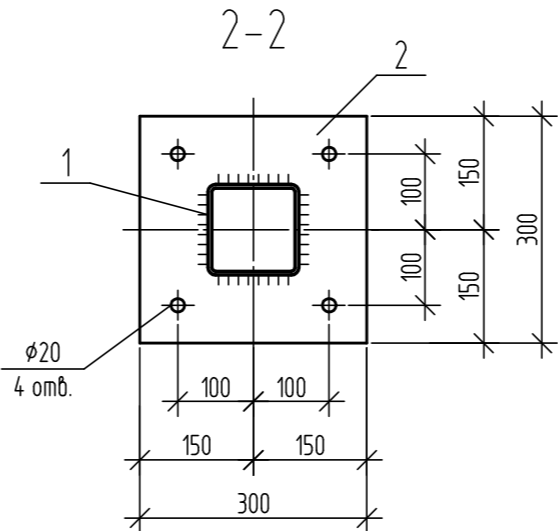
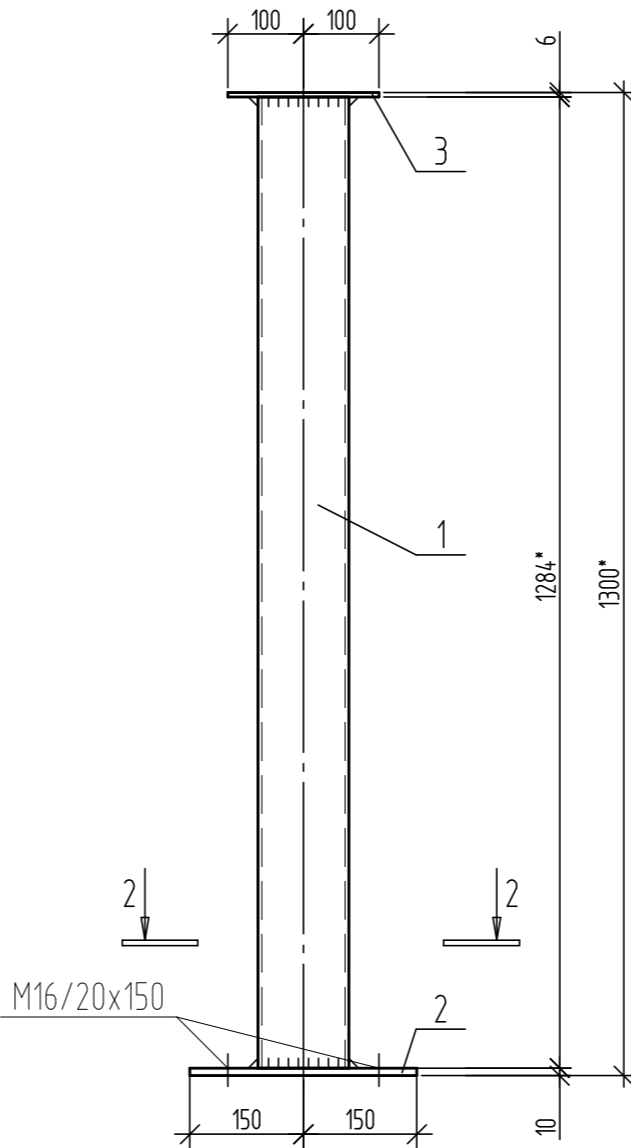
Схема расположения опоры Оп1



Разрез 1-1



Опора Оп1



Спецификация к схеме расположения опоры Оп1

Поз.	Обозначение	Наименование	Кол.	Масса, ед., кг	Примечание
Оп1	16-085-00-НВ.АС	Опора Оп1	1	31.48	

Спецификация элементов опоры Оп1

Поз.	Обозначение	Наименование	Кол.	Масса, ед., кг	Примечание
	16-085-00-НВ.АС	Опора Оп1		31.48	
1		Профиль 120x120x5 ГОСТ 30245-2003 С245 ГОСТ 27772-2015	1	22.53	L=1284
2		Лист 10 ГОСТ 19903-2015 С245 ГОСТ 27772-2015	1	7.07	300x300
3		Лист 6 ГОСТ 19903-2015 С245 ГОСТ 27772-2015	1	1.88	200x200
		Анкер клиновой М16/20х150	2	0.37	

- Размеры и отметки со знаком \* уточнить до начала монтажа.
- Сварку ручную электродугую производить согласно ГОСТ 5264-80 электродами типа Э42А ГОСТ9467-75. Высоту сварных швов принимать конструктивно, равной наименьшей из толщин свариваемых элементов.
- Опору Оп1 крепить к полу с помощью клиновых анкеров М16/20х150. Анкера установить в заранее просверленные глухие отверстия  $\varnothing 20$ , глубиной 100 мм.
- Опору окрасить эмалью ПФ-115 ГОСТ 6465-76 за два раза по грунтовке ГФ-021 ГОСТ 25129-82. Нанесение покрытий осуществлять в соответствии с требованиями СНиП 3.04.03-85 и СНиП 3.03.01-87. Грунтовку нанести на сухую поверхность, очищенную до степени очистки 2 (согласно ГОСТ 9.402-2004). Качество покрытия должно соответствовать классу IV по ГОСТ 9.032-74.
- Цветовую гамму проектируемой опоры выполнить согласно окраски существующих конструкций.

							16-085-00-НВ.АС
							Реконструкция системы трубопроводов АО "Антипинский НПЗ". 2 этап строительства
Изм.	Кол. изм.	Лист	№ док.	Подп.	Дата		
Разраб.					23.08.18		
Гл. спец.					23.08.18		
Н. контр.					23.08.18		